

La Crèmerie

au coin du feu

Appartements de standing face au Mont-Blanc

Le Tour, Vallée de Chamonix Mont-Blanc, France

Chantier ouvert, livraison début 2023.



Un lieu, le village du Tour



Naturel, authentique

Dominant la vallée de Chamonix, le village du Tour situé à 1 462m d'altitude, est au pied du glacier, avec un vaste domaine skiable et espace de randonnées vers le col de Balme et Vallorcine.

Le projet se situe dans ce hameau qui a su préserver son caractère montagnard, constitué d'un centre historique de fermes et maisons de village auxquelles se sont progressivement ajoutées des constructions plus récentes de logements collectifs et chalets.

Les amateurs d'authenticité seront séduits.

Les points forts

- Une vue imprenable sur le massif du Mont-Blanc.
- Une multitude d'activités sportives à découvrir au milieu de paysages d'exception.
- Skis aux pieds en hiver et une impressionnante diversité de parcours de randonnées pour tous niveaux en été.

Deux appartements de standing face au Mont-Blanc

En plein coeur de village, ce projet de résidence de prestige, dans un emplacement recherché, offre la proximité d'un accès facile aux remontées mécaniques situées à 150 mètres. Entre montagnes et forêts, découvrez deux appartements d'architecture contemporaine aux matériaux nobles, avec une vue imprenable sur la chaîne du Mont-Blanc.

Appartement "Mont-Blanc"

T5 - 12 couchages
Surface Habitable **142,4 m²**

ÉTAGE 2	en m ²
Dégagement	8,8
Chambre 1	9,9
Chambre 2	9,7
Chambre 3	13,8
SdB 1	4,5
SdB 2	4,1
Toilette	2
Séjour/Cuisine/ Salle à manger	44,2

ÉTAGE 3 / COMBLES

SdB 3	3,5
Dortoir	7,9

Surfaces Hauteur < 1,80m

Chambre 1	2,2
Chambre 2	1,9
Chambre 3	3,1
SdB 2	0,6
Séjour/Cuisine/ Salle à manger	6,2
Dortoir	15,4

Surfaces annexes

Balcon séjour	1,4
Cave	1,6

Appartement "Passon"

T4 - 6 couchages
Surface Habitable **84,6 m²**

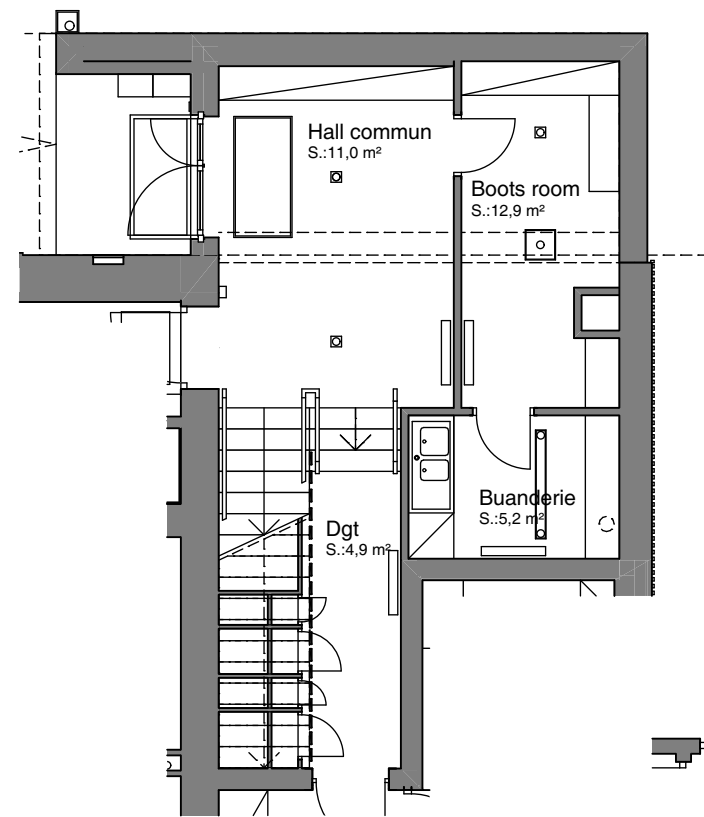
ÉTAGE 1	en m ²
Dégagement	10,4
Chambre 1	11
Chambre 2	9,5
Chambre 3	8,9
SdB 1	3,2
SdB 2	2,8
Toilette	
Séjour/Cuisine/ Salle à manger	34,5

Surfaces annexes

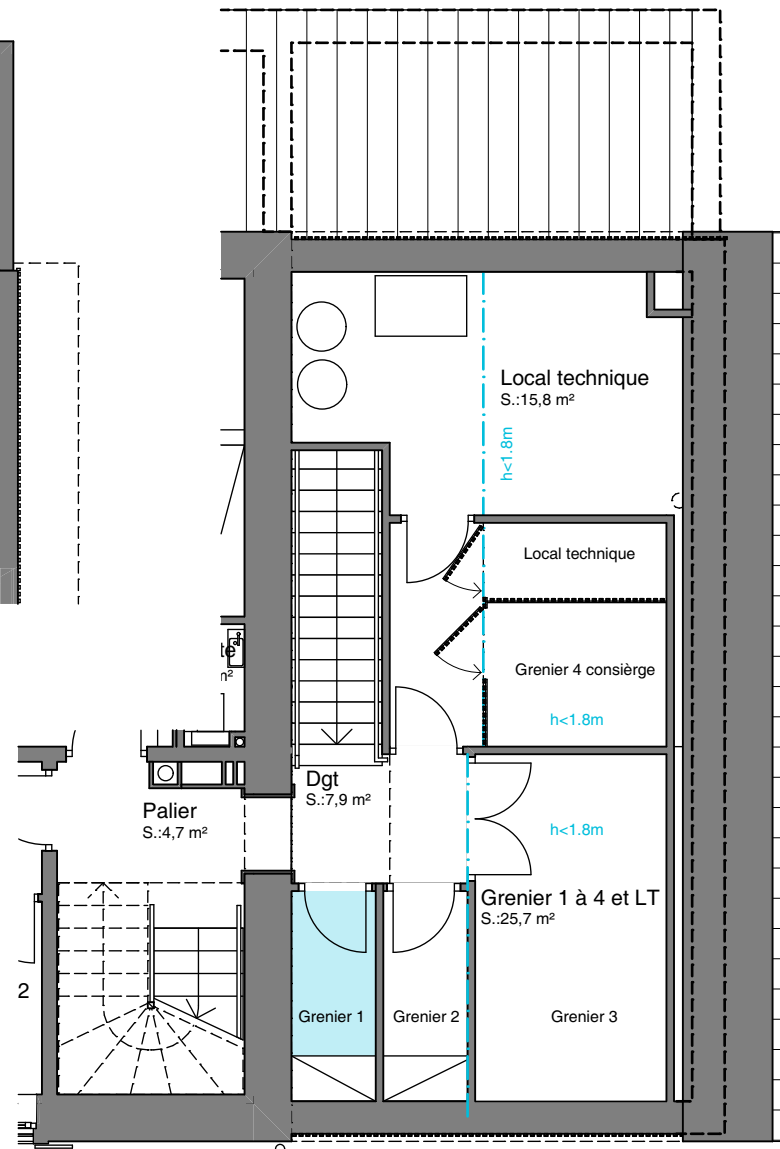
Balcon séjour	1,4
Cave	1,6

Appartement "Mont-Blanc" - T5 - 12 couchages - 142,4 m²

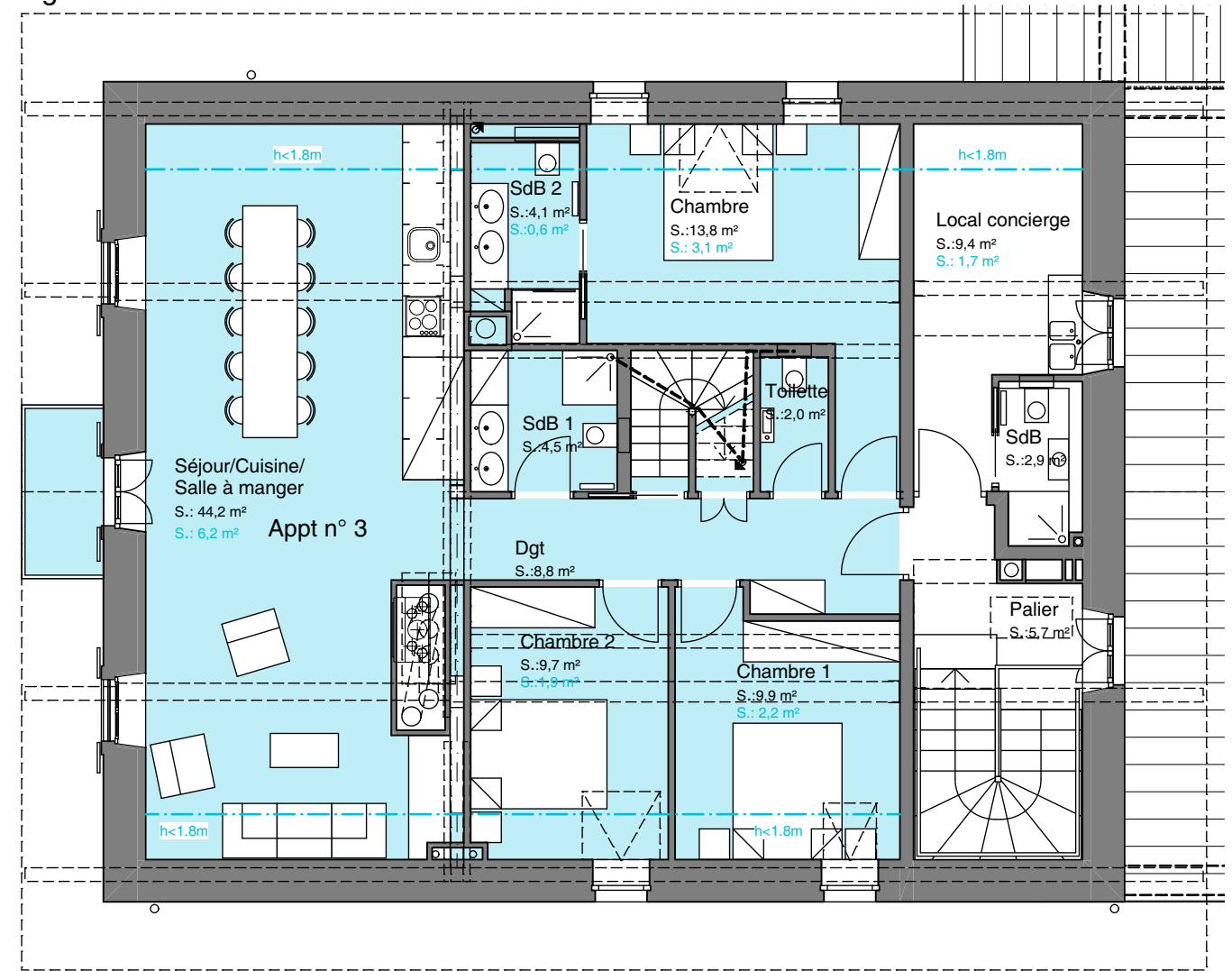
RDC



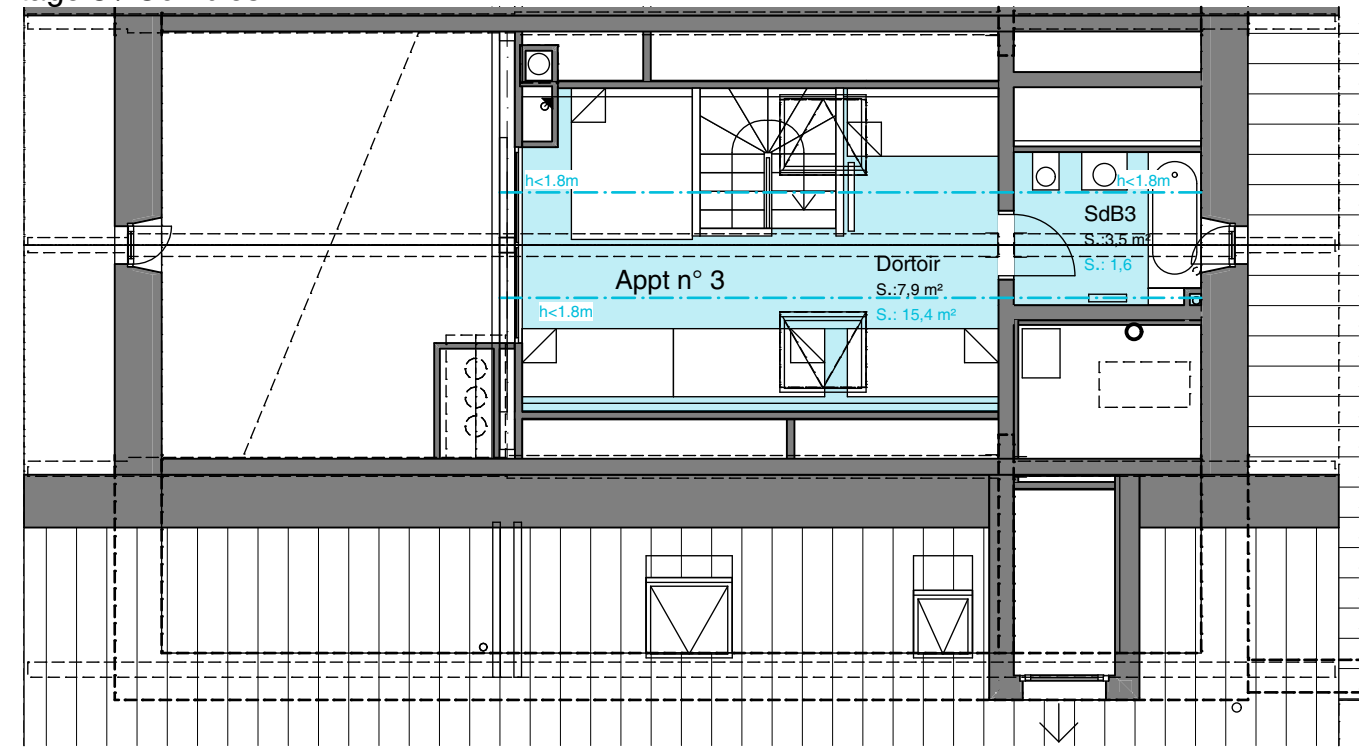
Etage 1



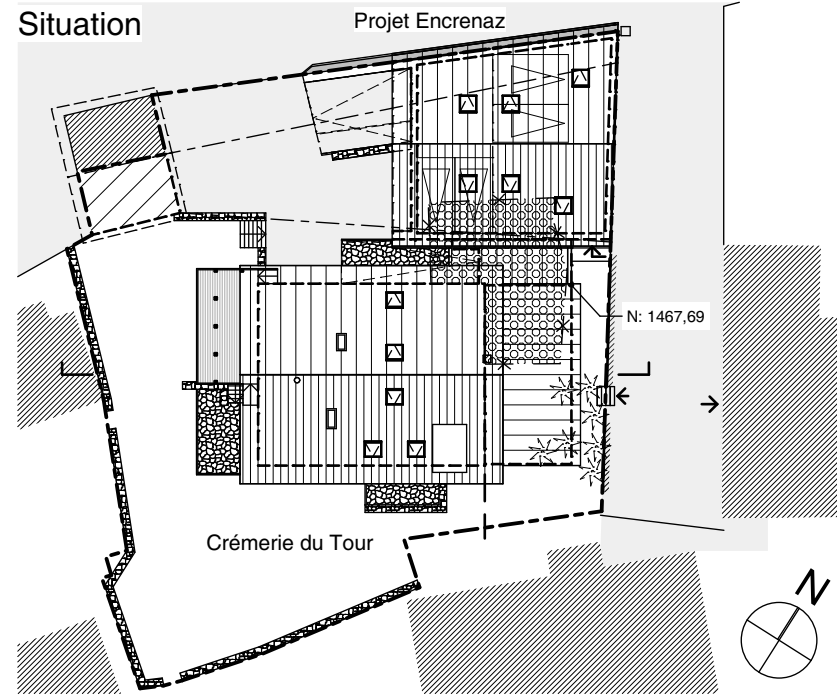
Etage 2



Etage 3 / Combles

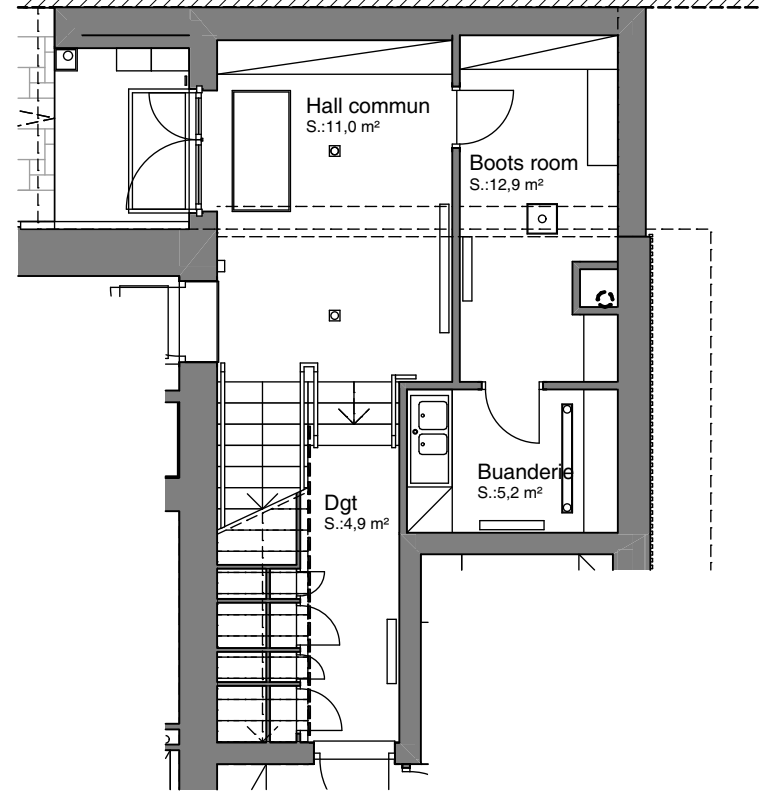


Situation

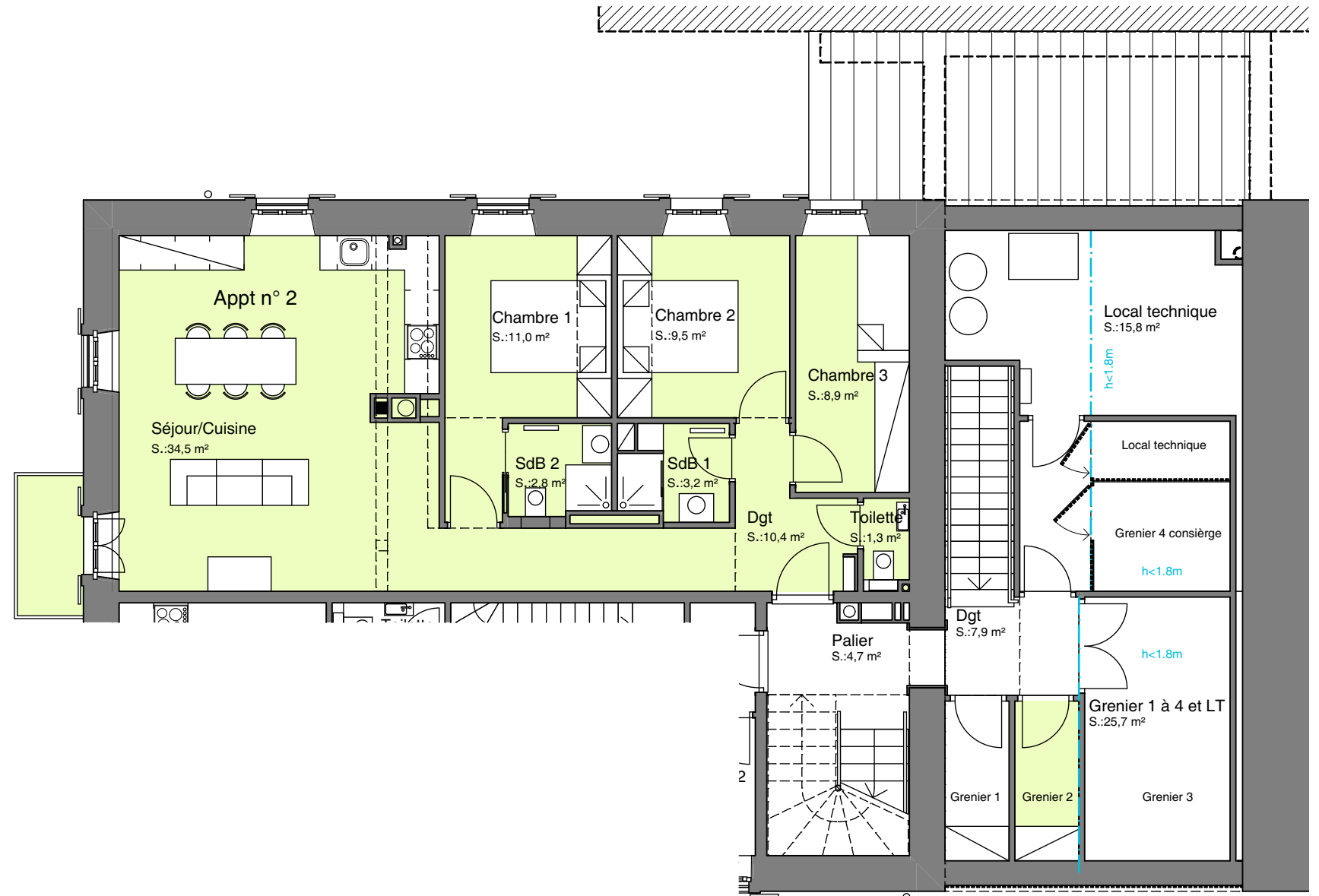


Appartement "Passon" - T4 - 6 couchages - 84,6 m²

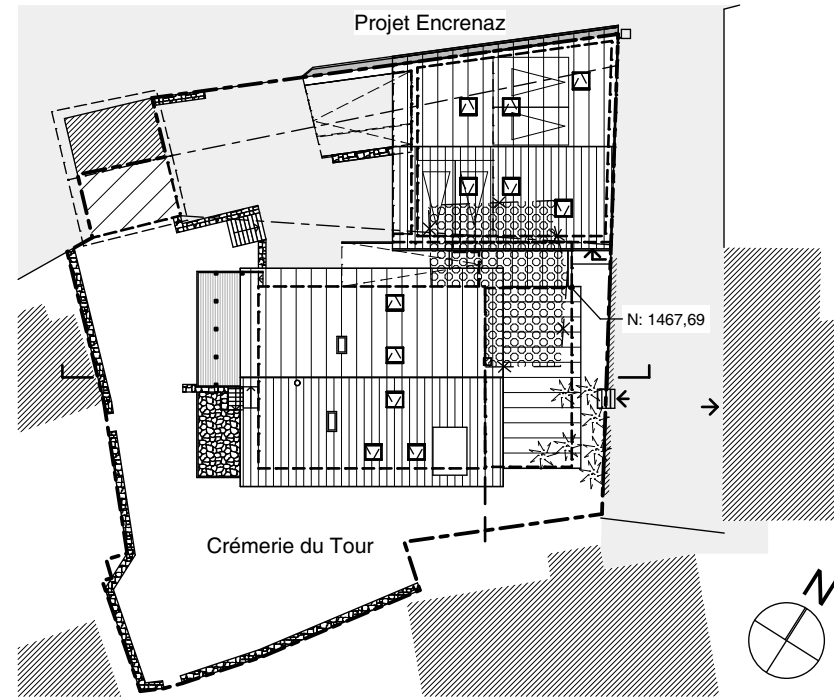
RDC



Etage 1



Situation



Résidence secondaire, investissement immobilier de premier ordre



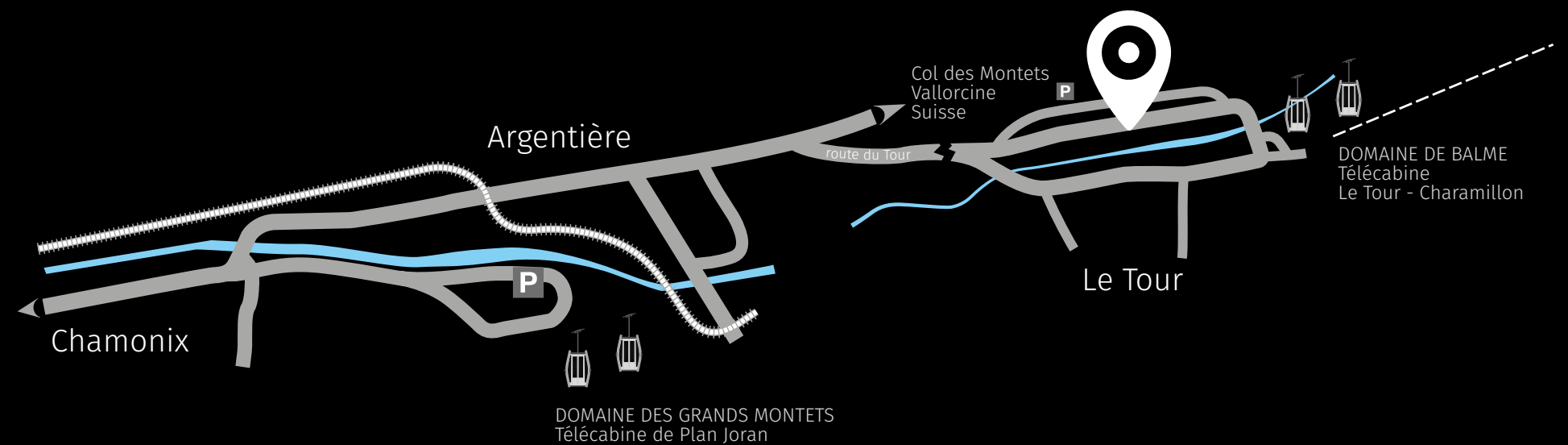
La Crèmerie

au coin du feu



Contact & informations

Rentimmo Invest SA - Christian Kobler
contact@rentimmo-invest.ch



Ce document n'est aucunement contractuel,
toutes les informations et images sont à titre indicatif uniquement.