



Le voyage ASCENSIONNEL

PARC D'ATTRACTIONS DU CHÂTELARD (VS)

verticalp-emosson.ch



VALLÉE DU TRIENT
espace mont-blanc

VOYAGEZ

AVEC 3 ATTRACTIONS SUR RAILS UNIQUES



1 LE FUNICULAIRE DU CHÂTELARD THE CHÂTELARD FUNICULAR DIE STANDSEILBAHN VON LE CHÂTELARD



Point de départ de l'aventure. Les deux nouvelles cabines panoramiques vous emportent pour un impressionnant voyage vertical de 700m de dénivelé, avec une pente maximale de 87%, ce qui en fait l'un des funiculaires les plus raides du monde ! Au fil de l'ascension, la vue s'ouvre sur un paysage alpin toujours plus grandiose, jusqu'à la gare d'arrivée des Montuires.



2 LE TRAIN PANORAMIQUE THE PANORAMIC TRAIN DER PANORAMAZUG



Par un tracé à flanc de montagne, il serpente à travers forêts et tunnels pour vous emmener jusqu'au pied du barrage d'Emosson.



3 LE MINIFUNIC THE MINIFUNIC DIE MINI-STANDSEILBAHN



Dernier élément de cette trilogie, il vous permet d'accéder, via deux cabines, sur la grande place d'Emosson, qui surplombe le lac.

Cette installation face au Mont-Blanc, d'un dénivelé impressionnant de 140m et d'une pente maximale de 73%, vous surprendra certainement.



VISITEZ

VISITE GUIDÉE DU BARRAGE D'EMOSSON GUIDED TOUR OF THE EMOSSON DAM FÜHRUNG DURCH DIE EMOSSONTALSPERRE



Visitez le barrage d'Emosson, la deuxième plus grande retenue d'eau de Suisse. Déplacez-vous sur son couronnement et dans sa galerie intérieure avec un guide qui vous donnera de nombreuses explications.

Visite payante possible en juillet/août, au départ de la place d'Emosson, sur inscription au Snack. Pour les groupes, visite de juin à octobre sur réservation préalable par email : info@verticalp-emosson.ch

AU SOMMET DU SPECTACULAIRE



EXPO NANT DE DRANCE CHÂTELARD FRONTIÈRE EXHIBITION AUSSTELLUNG

GRATUIT



Maquettes, films, photos du chantier Nant-de-Drance, centrale de pompage turbinage souterraine, entre les barrages d'Emosson et du Vieux-Emosson, vous permettront de comprendre un projet pharaonique.

USINE CFF DU CHÂTELARD CFF PLANT IN CHÂTELARD CFF FABRIK VON CHÂTELARD

GRATUIT



À côté de la gare du Funiculaire, visitez en juillet/août l'usine et le musée de la Centrale électrique du Châtelard. Visite sur réservation par email : info@verticalp-emosson.ch

PROFITEZ



EN PRENANT VOTRE TEMPS AUX MONTUIRES -1825M



SAVOUREZ AU VERTICALP CAFÉ

Entre l'arrivée du Funiculaire et le départ du Train Panormique, aux Montuires, savourez une cuisine élaborée avec de délicieux produits du terroir, en toute convivialité. Appréciez une vue incroyable et des espaces dédiés aux enfants.

verticalp-emosson.ch
+41 27 769 11 15



GLAMPEZ

PASSEZ UNE NUIT INSOLITE



VERTIC' CAMP

Profitez pleinement de l'environnement à l'abri d'un cocon posé sur une terrasse en bois, avec une vue exceptionnelle. Une expérience unique, immergés dans une nature préservée, confortablement installés dans une de nos tentes en dôme, au cœur de la forêt. L'espace d'un moment, le temps s'arrête. Dans un cadre zen, vous revenez à l'essentiel et savourez le moment présent... Réservez en ligne sur : verticalp-emosson.ch

PÂTURAGE DES ANIMAUX
ANIMAL GRAZING
WEIDE DER TIERE

EXPOSITION DE MINÉRAUX
MINERAL EXHIBITION
MINERALAUSSTELLUNG



Chèvres, moutons, lapins,... Venez rencontrer ces animaux évoluant paisiblement dans leur environnement rural, un émerveillement garanti pour les grands comme les petits.

Exposition de minéraux du vallon de Tré-les-Eaux (Vallorcine) et de Chamonix, réalisée par Frédéric Ancey, cristallier et moniteur-guide de haute montagne. Accès libre.

VIVEZ UNE EXPÉRIENCE ZEN EN PLEINE NATURE

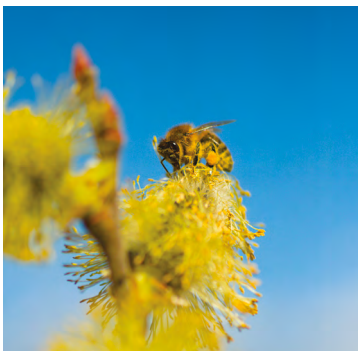
LE VILLAGE DES BRANCHÉS

Dans l'univers magique des «Branchés des Montuires», découvrez un village végétal, **un parcours féérique au milieu de cabanes et sculptures en branches tressées** où les visiteurs sont invités à exprimer leur créativité à travers différents ateliers.



LA BALADE DU MIEL THE BEES EDUCATIONAL TRAIL DER BILDENBILDUNGSWEG

Le temps d'une petite balade, vous découvrirez le monde fascinant des abeilles au travers de 9 panneaux didactiques présentant l'abeille et son environnement, les colonies, la reine et la gelée royale, le miel, le pollen, la propolis, la cire, le venin, l'apithérapie.



DÉCOUVREZ



UN PARC HORS DU COMMUN, UNE EXPÉRIENCE INOUBLIABLE



Barrage
d'Emosson
1930 m

MINIFUNIC

VERTICALP SNACK

BALADE DU MIEL
PÂTURAGE DES ANIMAUX

Les Montuires
1825 m

TRAIN PANORAMIQUE

VERTICALP CAFÉ

EXPO
VERTIC' CAMP
VILLAGE DES BRANCHÉS

Finhaut
1224 m

FUNICULAIRE DU CHÂTELARD

DÉPART FUNICULAIRE

USINE CFF

Le Châtelard (VS)
1125 m

GARE

Chamonix

Genève

Courmayeur

Le Châtelard
- Frontière

GARE
EXPO NANT DE DRANCE

Martigny
Aoste

EXPLOREZ

UN ENVIRONNEMENT ALPIN D'EXCEPTION



BALADES & RANDONNÉES

- Site à empreintes de dinosaures
- 1 Sentier des dinosaures
- 2 Tour de la Vallée du Trient et du Ruan
- 3 Sentier de Barberine
- 4 Vers la Cabane du Vieux-Emosson

POINTS CLÉS

- Train Mont-Blanc Express
- Accès en bus navette
- VerticalAlp Café / Snack
- Vertical Camp
- Village des Branchés
- Restaurant d'Emosson
- Buvette du Vieux-Emosson
- Cabane / Refuge / Chalets

PLACE D'EMOSSON **NOUVEAU** VERTICALALP SNACK

Une petite soif, une petite faim ? Arrêtez-vous au snack avec sa vue imprenable sur le Mont-Blanc.

Pour une pause repas, posez-vous au restaurant du barrage.

À quelques mètres plus haut, visitez la chapelle de La Gueulaz dédiée à Notre-Dame-des-Neiges.

1,2,3 BARRAGES

Le barrage d'Emosson est l'un des trois ouvrages présents sur le site, avec celui du Vieux-Emosson et de Barberine.

LA CABANE DU VIEUX-EMOSSON

À une heure de marche de l'arrivée du Minifunic, savourez des spécialités valaisannes à la cabane et profitez de la vue sur sa terrasse qui surplombe le lac.

PARADIS DE LA RANDONNÉE

Un décor sauvage et des panoramas grandioses, la Vallée du Trient est un haut lieu de la randonnée.

BALCON DU MONT-BLANC

Sentier didactique de Emosson à Finhaut. Comptez 2h de marche depuis la place.

TRACES DE DINOSAURES

Visitez le site à empreintes du Vieux-Emosson, laissées il y a plus de 250 millions d'années par des reptiliens archaïques. Comptez 5h de marche A/R depuis la place.

valleedutrient-vallorcine.com

CHARLOTTE LA MARMOTTE

Sentier didactique sur le thème de la géologie et l'hydroélectricité. Comptez 3h30 de marche A/R depuis la place.

EMOSSON SQUARE VERTICALALP SNACK

Stop at the snack bar with a breathtaking view of Mont-Blanc. Also, visit the chapel of La Gueulaz, just above.

For a meal break, stop at the Emosson dam restaurant.

WATERFLOW – 1,2,3 DAMS

Emosson, Vieux-Emosson and Barberine Dam. Guided tour possible on reservation: info@verticalp-emosson.ch

DINOSAUR TRACKS

Visit the famous dinosaur footprints archeological site.

5 hours walk from Emosson back and forth.

valleedutrient-vallorcine.com

THE HUT AT VIEUX-EMOSSON

An hour's walk from Emosson. Stop for food and refreshments.

DER PLATZ VON EMOSSON VERTICALALP SNACK

Halten Sie an der Snackbar mit atemberaubendem Blick auf den Mont-Blanc. Besuchen Sie die Kapelle La Gueulaz. Für eine Mahlzeit, im Emosson Restaurant essen.

1, 2, 3 STAUDÄMME

Emosson, Vieux-Emosson und Barberine Staudamm. Geführte Besichtigung: info@verticalp-emosson.ch

DINOSAURIER-SPUREN

Besuchen Sie die archäologische Stätte der Dinosaurierspuren.

5 Stunden zu Fuß von Emosson hin und her.

DIE BERGHÜTTE DES VIEUX-EMOSSON

Eine Stunde Fussmarsch von Emosson.

PLANIFIEZ

PROFITEZ DE NOS OFFRES COMBINÉES



★ PASS LIBERTÉ



- Accès illimité 1 journée au Parc avec les 3 installations
- > Funiculaire + Train panoramique + Minifunic

★ PASS MOITIÉ-MOITIÉ



- Simple course 3 installations - Châtelard-Montuires-Emosson
- > Funiculaire + Train panoramique + Minifunic
- Aller / retour Emosson-Montuires
- > Minifunic + Train panoramique
- Aller / retour Châtelard-Montuires
- > Funiculaire



OUVERTURE
OPENING
SAISONSTART

PRINTEMPS
SPRING
FRÜHLING

FERMETURE
CLOSING
SAISONENDE

AUTOMNE
AUTUMN
HERBST

PREMIÈRE
MONTÉE

09H05
Un départ toutes
les 30 minutes
selon affluence.

DERNIÈRE
DESCENTE

16H55
Haute affluence
+ 1 heure.

RÉSERVEZ ONLINE

verticalp-emosson.ch

Suivez les offres 'flash' sur le site, bénéficiez de prix réduits. Réservez votre créneau horaire et évitez les files d'attente...

PACK VERTICALP CAFÉ Pass Liberté & Verticalp Café

Offre combinée pour tout achat d'un «Pass Liberté» avec notre menu spécial «Fondue du Funi» ou «Salade des Branchés» au Verticalp Café.



NOUVEAU

PACK GLAMPING Pass Liberté & une nuitée

Offre combinée pour 2 personnes pour tout achat d'un «Pass Liberté» avec une nuit au Vertic' Camp, en tente dans un lit 2 places équipé de draps et oreillers. Le lendemain matin, petit-déjeuner au Verticalp Café.



NOUVEAU

PACK MONT-BLANC EXPRESS & VERTICALP

Venez en train jusqu'au Châtelard (VS), profitez du Parc.

Le Mont-Blanc Express chemine tout le long de la Vallée du Trient. Offre combinée en vente dans les gares TMR des Marécottes, de Finhaut et auprès de l'agence Octodure Voyages à Martigny. www.mont-blanc-express.com

OFFRES FAMILLE, JEUNE, SENIOR

Vous venez en famille ? Bénéficiez de prix attractifs.

Valable dès 1 adulte avec 2 enfants sur une réservation en ligne.

OFFRES GROUPES - SÉMINAIRES

Contactez-nous pour une offre personnalisée.

Selon votre budget, nous concoctons le programme de votre journée sur mesure : découverte du Parc Verticalp Emosson et ses attractions, repas au Verticalp Café, visite du barrage d'Emosson et de l'usine CFF... Infos et réservations : info@verticalp-emosson.ch

OFFRE PASSEPORT VALAISAN & CARTE D'HÔTE

Vacanciers en Valais, à Chamonix ? Profitez d'une réduction.

OFFRE COMBINÉE RAILAWAY

Profitez de l'offre combinée RailAway CFF à prix réduit.

Offre en vente dans toutes les gares CFF de Suisse. Info : www.cff.ch

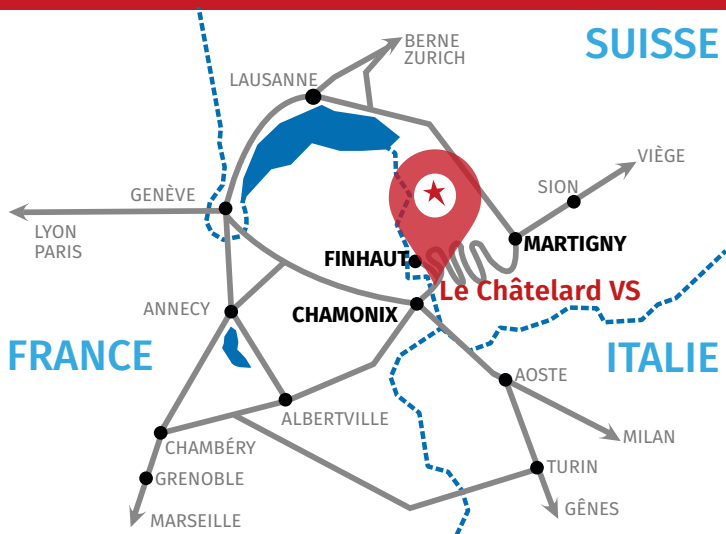
CONDITIONS PARTICULIÈRES

Nos offres ne sont pas cumulables.

Les enfants de moins de 5 ans voyagent gratuitement. Les chiens sont admis et voyagent gratuitement. Une taxe de 5 CHF est demandée pour le transport de vélos.

VENIR À VERTICALP EMOSSON

HOW TO GET TO VERTICALP EMOSSON - KOMMEN SIE ZU VERTICALP EMOSSON



Mont-Blanc Express,
Martigny > 30'
Chamonix > 1h.
mont-blanc-express.com



Martigny > col de la Forclaz.
tmrsa.ch



Martigny > col de la Forclaz > 30'.
Chamonix > col des Montets > 30'.

> DISTANCES

• Martigny	25 km
• Verbier	40 km
• Sion	50 km
• Viège	95 km
• Lausanne	100 km
• Genève aéroport (via Chamonix)	120 km
• Chamonix	25 km
• Courmayeur	45 km
• Aoste	70 km

> ACCESSIBILITÉ



Les sites sont accessibles aux personnes à mobilité réduite, aux familles avec poussette et aux chiens tenus en laisse.

Verticalp Emosson

📍 Gare du Funiculaire
Route du Châtelard 6
CH- 1925 Le Châtelard VS
info@verticalp-emosson.ch



 verticalp-emosson.ch

